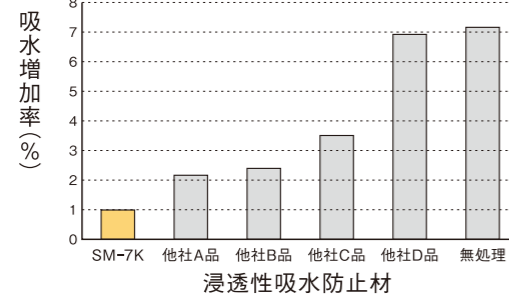


性能

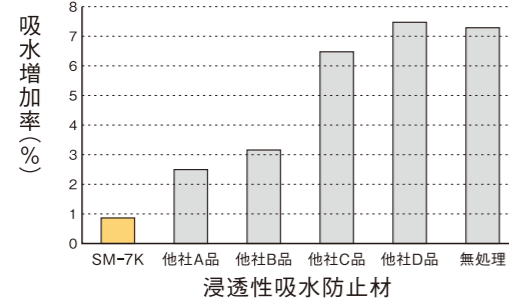
吸水防止性



7×7×2cmの1-2モルタルに材料を300g/m²塗布し、7日間室温にて養生後、水道水中に全面浸漬し、7日後の吸水増加量を測定した。吸水増加率は、次の計算により求めた。

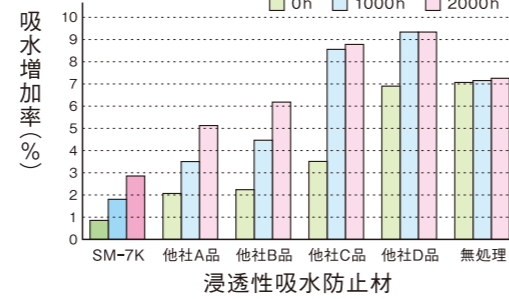
$$\text{吸水率 (\%)} = \frac{\text{7日後の重量} - \text{試験前重量}}{\text{試験前重量}} \times 1000$$

耐アルカリ性 (飽和水酸化カルシウム溶液浸漬)



7×7×2cmの1-2モルタルに材料を300g/m²塗布し、7日間室温にて養生後、飽和水酸化カルシウム溶液に全面浸漬し、7日後の吸水増加量を測定した。

耐候性



7×7×2cmの1-2モルタルに材料を300g/m²塗布し、7日間室温にて養生後、促進耐候試験機で紫外線を1000時間、2000時間照射し、水中に浸漬して吸水増加量を測定し、初期の吸水率と比較を行った。



取扱い 注意事項

- ①火気・換気に注意して下さい。
コンフィックスSM-7Kは、危険物第4類第2石油類に該当します。
- ②取扱いは有機溶剤用保護マスク、保護手袋を着用して下さい。
皮膚や衣類に付着した場合は、石鹸などで洗い落として下さい。
- ③冷暗所に保存して下さい。
材料の保管は直射日光を避けて下さい。また、使用後の残りは、缶のふたを開けて保管して下さい。
- ④施工に際し、施工・管理上の詳細な注意点について仕様書等をご確認下さい。
- ⑤施工に際し、安全衛生上の詳細な注意点については安全データシート (SDS) をご確認下さい。

包装単位

コンフィックスSM-7K 12kg缶

 **株式会社 ダイフレックス**
DYFLEX

〒163-0825 東京都新宿区西新宿2-4-1 新宿NSビル
☎ (03) 5322-7020 FAX. (03) 5322-7021
URL <http://www.dia-dyflex.jp>

※ 全国の最寄りの支店・営業所をご案内致します。お気軽にお問い合わせ下さい。

取扱店

コンフィックス SM-7K (建築用) F★★★★

浸透性
シラン系吸水防止材



吸水による
コンクリート建物の劣化防止と保護に

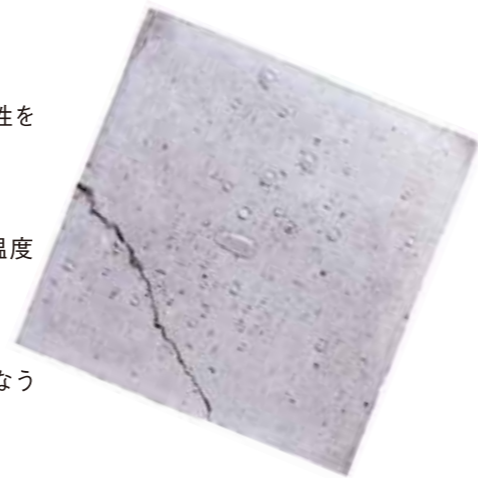
 **株式会社 ダイフレックス**
DYFLEX

塗布するだけでコンクリートの劣化・汚染を防止する、 浸透性吸水防止材《コンフィックスSM-7K(建築用)》

コンフィックスSM-7Kは特殊シラン系化合物と変性シラン系化合物とを主成分とした浸透性吸水防止材です。コンクリートなどに塗布することにより、特殊シラン系化合物は、毛細管空隙に深く浸透し、強力な吸水防止層を形成し、さらに、変性シラン系化合物が処理面の表面層に強固な疎水層を形成して吸水によるコンクリート建造物の劣化を防止し保護します。

特長

- ①優れた浸透性をもっています。
分子構造が非常に小さいため、コンクリート下地の毛細管に容易に浸透します。
- ②雨水などの外部からの水の侵入を強力に防ぎます。
特殊シラン系化合物の強力な吸水防止層と変性シラン系化合物の強固な疎水性の組合せで外部からの水の侵入を阻止します。
- ③優れた透湿性をもっています。
外部からの水は通さないが、内部の湿気は外部へ排除する透湿性をもっています。
- ④耐水性の優れた保護層を形成します。
躯体の内部に浸透した保護層は、紫外線の影響を受けず、熱や温度変化に対しても安定で、長期間吸水防止性能が持続します。
- ⑤建物の外観を損なうことなく仕上がります。
躯体表面に塗膜を形成することがないため、塗布後の外観を損なうことなく、また、変色することはありません。
- ⑥コンクリートの美観を維持します。
雨の日も打ち放しコンクリートにできる雨水の濡れ色がなく、コンクリートの美しさを保ちます。



用途

1 塩害防止

倉庫港湾施設など海浜地域・埋め立て地域のコンクリート建築物に



2 凍害予防

寒冷地域のコンクリート建築物に



3 劣化防止

コンクリート建築物・コンクリート二次製品などに



4 白華・汚染抑制

コンクリート建築物・コンクリート二次製品などに



適用下地

- ①現場打ちコンクリート、モルタル
- ②PCパネル、セメント二次製品
- ③ALC板・レンガ等の表面保護材

施工



刷毛・ローラーで塗るだけの簡単施工。吹付塗りもできます。
施工下地は次のことに注意して下さい。

- ①ゴミ・汚れ・油脂類・レイトランス等は取り除いて下さい。
きれいに仕上げるための下地清掃です。
- ②脆弱部分がある場合は取り除いて下さい。
固着する力はありません。長持ちさせるために行なって下さい。
- ③補修跡は残ります。
無色透明で素地を生かした仕上りですので、補修跡がある場合はそのまま残ります。
- ④下地は乾燥させて下さい。
含水率10%以下で施工して下さい。

施工する時は次のことに注意して下さい。

- ①次の時は施工を避けて下さい。
降雨・降雪・強風などの時。
- ②次の場所には養生して下さい。
ガラス・プラスチック・金属および木材・植物・その他コンフィックスSM-7Kで溶解するおそれのあるもの。これらの養生には、厚手のシート類で行なって下さい。
- ③塗装するときは
吹付塗りの時は、低圧で下地に近づけてムラがでないように塗布して下さい。

	標準所要量	塗回数
コンクリート モルタル等	0.3~0.4kg/m ²	2
ALC、レンガ等の 吸水性基材	0.5~0.6kg/m ²	3

※必ず2回以上に分けて施工して下さい。

性状

外観	無色透明低粘度液体
主成分	シラン系化合物(モノマー系)
比重(20℃)	約0.88
表面張力	約28.5 dyne/cm
引火点	約28℃
溶剤	芳香族系溶剤